

**РОССИЙСКАЯ ФЕДЕРАЦИЯ
РОСТОВСКАЯ ОБЛАСТЬ
МУНИЦИПАЛЬНОЕ ОБРАЗОВАНИЕ
«ЦИМЛЯНСКОЕ ГОРОДСКОЕ ПОСЕЛЕНИЕ»**

АДМИНИСТРАЦИЯ ЦИМЛЯНСКОГО ГОРОДСКОГО ПОСЕЛЕНИЯ

ПОСТАНОВЛЕНИЕ

13.11.2017

№ 634

г. Цимлянск

О подготовке документации по планировке территории (проекта планировки, проекта межевания), расположенной по адресу: Ростовская область, г. Цимлянск, ул. Лазо, 3

В соответствии со статьями 42, 43, 45, 46 Градостроительного кодекса Российской Федерации, Федеральным законом от 06.10.2003 № 131 «Об общих принципах организации местного самоуправления в Российской Федерации», Правилами землепользования и застройки муниципального образования «Цимлянское городское поселение», утвержденными решением Собрания депутатов Цимлянского городского поселения от 20.12.2012 № 22, в целях образования земельных участков в границах элемента планировочной структуры, застроенного многоквартирными домами из земель и (или) земельных участков, находящихся в государственной и (или) муниципальной собственности, руководствуясь Уставом муниципального образования «Цимлянское городское поселение»,

ПОСТАНОВЛЯЮ:

1. Сектору архитектуры, градостроительства и муниципального хозяйства Администрации Цимлянского городского поселения (Щурова Н.С.) обеспечить подготовку документации по планировке территории (проекта планировки, проекта межевания), расположенной по адресу: Ростовская область, г. Цимлянск, ул. Лазо, 3 согласно приложению.

2. Предложить всем заинтересованным лицам направить свои предложения о порядке, сроках подготовки и содержании документации по планировке территории (проекта планировки, проекта межевания), расположенной по адресу: Ростовская область, г. Цимлянск, ул. Лазо, 3, в сектор архитектуры, градостроительства и муниципального хозяйства Администрации Цимлянского городского поселения, по адресу: Ростовская область, г. Цимлянск, ул. Ленина, 24, кабинет № 6.

3. Опубликовать настоящее постановление в течение трех дней со дня его подписания в общественно-политической газете Цимлянского района «Придонье» и разместить на официальном сайте Администрации Цимлянского городского поселения в сети «Интернет».

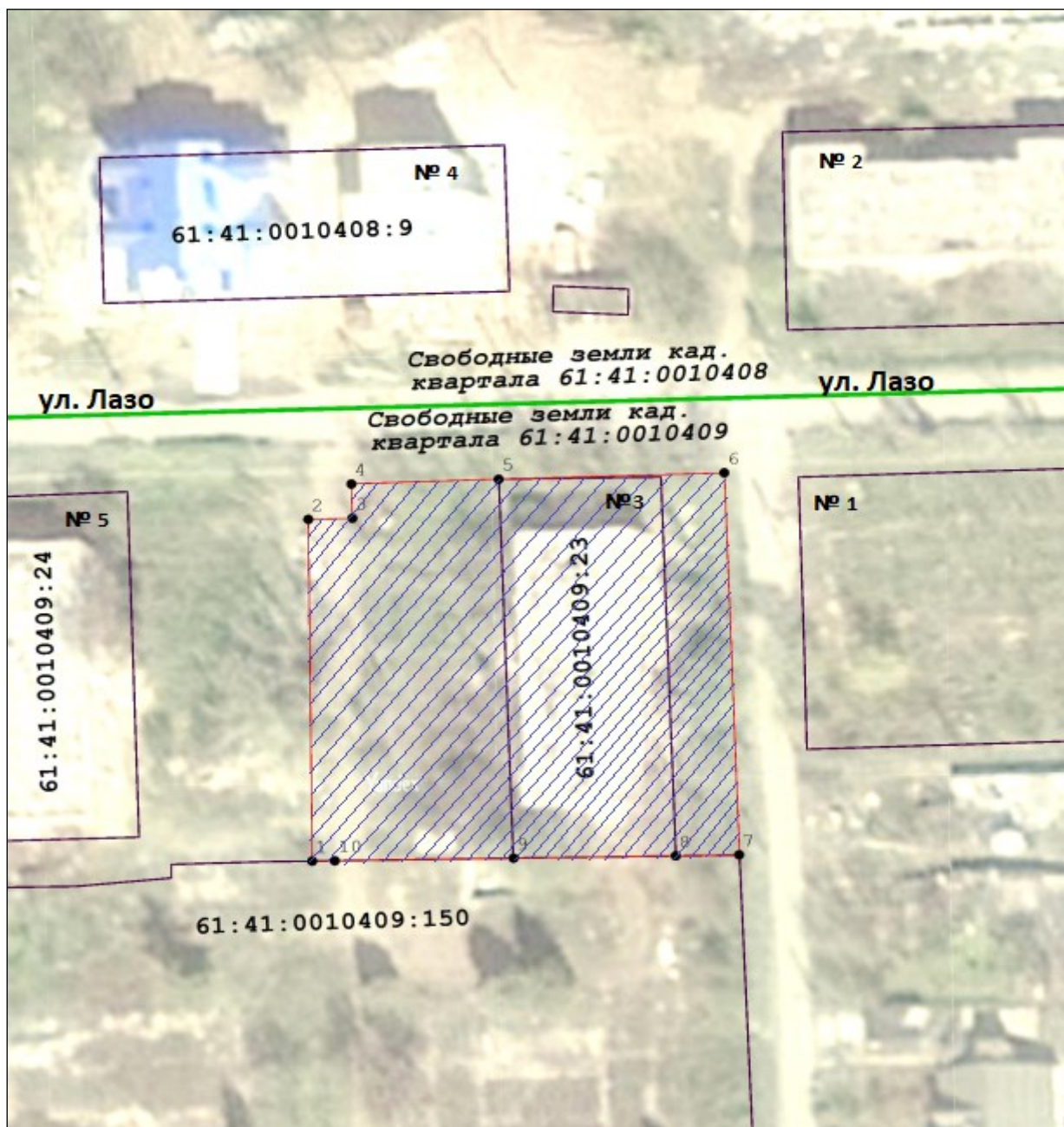
4. Контроль за выполнением постановления возложить на заместителя Главы Администрации по городскому хозяйству Добрынина Н.Н.

Глава Администрации
Цимлянского городского поселения

В.Б. Поляков

Постановление вносит сектор архитектуры,
градостроительства и муниципального хозяйства

Границы проектируемой территории,
расположенной по адресу: Ростовская область, г. Цимлянск,
ул. Лазо,3



- границы проектируемой территории

Верно: главный специалист

В.Г. Попова